

# 2023年度 市光工業健康保険組合 健康診断のご案内



健康診断事務委託先：株式会社イーウェル

当組合の健康診断は「施設健診」と「巡回健診」、いずれかからお選びいただけます。  
施設健診と巡回健診のちがいは以下の通りです。ご都合に合わせて、お選びください。

## 施設健診・巡回健診のちがいを

### 施設健診とは

健診機関にて実施する健診。  
全国網羅した  
健診機関を利用可能。

- ・自分で都合の良い日程を決めたい
- ・いつも使っている病院やご近所の  
病院で受診したい

### 巡回健診とは

ホテルや公民館、  
検診車にて実施する健診。

- ・短い時間で受診したい
- ・土日に行きたい

#### 予約期間

2023年 5月17日  
▶ 2024年 3月10日

#### 受診期間

2023年 5月31日  
▶ 2024年 3月31日

#### 予約期間

2023年 5月17日  
▶ 会場によって締切日が異なります

#### 受診期間

2023年 6月21日  
▶ 2024年 3月25日



- 上記期間以外での「予約」「受診」は出来ません。
- 受診日に当健保組合の資格を喪失している場合は受診出来ません。  
万一受診された場合、**健保負担分を含めた健診に関わる全ての費用を負担**していただきます。

#### 注意事項

- ※年齢は2024年3月31日時点にて算出
- ※今年度75歳になる方は、75歳の誕生日前日までに受診してください。

# 施設健診 健診概要

予約期間

2023年 5月 17日 ▶ 2024年 3月 10日

受診期間

2023年 5月 31日 ▶ 2024年 3月 31日

- 上記期間以外での「予約」「受診」は出来ません。
- 受診日に当健保組合の資格を喪失している場合は受診出来ません。  
万一受診された場合、**健保負担分を含めた健診に関わる全ての費用を負担**していただきます。



注意事項

※年齢は2024年3月31日時点にて算出  
※今年度75歳になる方は、75歳の誕生日前日までに受診してください。

## 検査項目

### 健診コース

健診コース名称		イーウェル 一般健診A1コース	健診コース名称		イーウェル 一般健診A1コース
自己負担金額		自己負担なし	自己負担金額		自己負担なし
検査項目			検査項目		
身体測定等 胸部検査	問診・理学所見	●	血液一般	赤血球容積	●
	身長/体重	●		白血球 (WBC)	●
	BMI	●	脂質	総コレステロール	●
	腹囲	●		中性脂肪	●
	血圧	●		HDL (cho)	●
	視力	●	LDL (cho)	●	
	胸部X線検査	●	肝機能	GOT	●
	聴力	●		GPT	●
		γ-GTP		●	
尿検査	尿糖	●	腎機能	尿酸	●
	尿蛋白	●		尿素窒素	●
	尿潜血	●		血清クレアチニン	●
	ウロビリノーゲン	●			
血液一般	赤血球	●	血糖	空腹時血糖	●
	血色素	●		グリコヘモグロビンA1c	●
	ヘマトクリット	●	その他	心電図検査	●
	血小板数 (PLT/PL)	●		眼底検査	*
	赤血球色素量	●		便潜血検査	●
	赤血球色素濃度	●		喀痰検査	*

【●】…健診コース内での実施項目 【\*】…当日医師の指示により実施する項目

### オプション検査

オプション検査項目	自己負担金	検査項目	自己負担金
マンモグラフィ ※女性のみ	オプション総額 ¥15,000を 超えた分は自己負担	胃部X線検査	全額自己負担
乳房エコー検査 ※女性のみ		胃部内視鏡検査	全額自己負担
子宮頸部細胞診検査 ※女性のみ		腹部エコー検査	全額自己負担
[ABC検査]ペプシノゲン+ピロリ菌検査	全額自己負担	前立腺がん検査 (PSA) ※男性のみ	全額自己負担
		骨密度検査	全額自己負担



注意事項

- 自己負担金につきましては、上記補助内容に従って計算してください。  
尚、(株)イーウェルから届く「受診券(スマートフォンの場合は完了メール)」に自己負担金が記載されます。



## ▲ KENPOSの初回登録がお済でない方は…

STEP1の前にKENPOS (<https://www.kenpos.jp/>) にアクセスし、初回登録を行ってください。

※お手元に健康保険証をご用意ください。

※予約開始日当日は午前10時から初回登録が可能です。

KENPOS 検索



KENPOS  
スマホ用 QRコード



こちらから登録！

※画像はイメージです。

## STEP 1

### 健診機関を えらぶ



WEB  
(KENPOS) から  
最新情報を  
チェック

### 対象健診機関から希望する健診機関を選択

KENPOSにログインし、「健診の申込/受診券発行」から検索。健保HPに掲載の「健診機関リスト」でも探せます。

健診概要から受診するコースとオプション検査をチェック



こちらから検索！

※画像はイメージです。

**▲ 注意事項** リストに記載の情報は、作成時点での情報です。今後健診機関により、掲載されている内容が変更になる可能性があります。KENPOSでは最新の情報が確認できます。

## STEP 2

### 健診機関に電話して 予約する



### ご自身で直接、健診機関へ電話で予約

① 予約の際、以下の内容を必ずお伝えください。

- 健康保険組合名称  代行機関が(株)イーウェルであること
- 受診希望の日程・健診コース・オプション検査  ご自身の氏名・住所・連絡先

② 健診の実施に関する内容で不明点がある場合は、健診機関へご相談ください。

**▲ 注意事項** 受診日は、お申込より2週間以上先の日程で予約してください。

お間違えないように！



**▲ 電話予約だけでは申込みは完了しません。必ず予約後に「受診券発行依頼」を行ってください。**

## STEP 3

### 受診券を 申込み



パソコンまたは  
スマートフォンに  
「受診券発行完了  
メール」が到着

### パソコンまたはスマートフォンで「受診券」の発行手続き

※電話で予約後3日以内にお申込みください

- ① KENPOSにログインし、「健診の申込/受診券発行」から手続きを行ってください。
- ② 手続き後、1週間以内に(株)イーウェルから「受診券発行完了メール」が届きます。

#### パソコンの場合

KENPOSにログインし、受診券ファイルを印刷してください。※受診券が印刷できない場合は、受診券に記載の予約番号を健診機関窓口でお伝えください。

#### スマートフォンの場合

「受診券発行完了メール」がそのまま当日必要となります。大切に保管してください。※スマートフォンの場合、受診券は発行されません。



※画像はイメージです。

## STEP 4

### 健診を うける



### 選択した健診機関で健康診断を受診

① 受診当日、以下のものを持参し、受診してください。

- 受診券または受診券に記載の予約番号  
※スマートフォンの場合「受診券発行完了メール」に記載の予約番号を健診機関窓口でお伝えください。
- 自己負担金（窓口支払が発生する場合）  健康保険証
- 検体容器等（健診機関から届いた場合）

② 健診結果は、健診機関から届きます。

## 変更・キャンセルについて (パソコン・スマートフォンで受診券発行依頼を行った場合)

健診機関へ「変更」または「キャンセル」の連絡後、KENPOS にログインし、「申込内容の確認・変更・キャンセル」より手続きを必ず行ってください。  
※受診日当日の変更・キャンセルは全額自己負担となる場合があります。





## STEP 1

健診機関を  
えらぶ



### 健診機関リストから希望する健診機関を選択

健診概要から受診するコースとオプション検査をチェック  
健保HPに掲載の健診機関リストから選んでください。  
(希望する健診コースが受診可能なことをご確認してください)

**⚠ 注意事項** リストに記載の情報は、作成時点での情報です。今後健診機関により、掲載されている内容が変更になる可能性があります。KENPOSでは最新の情報が確認できます。

## STEP 2

健診機関へ直接電話して  
予約する



### ご自身で直接、健診機関へ電話で予約

① 予約の際、以下の内容を必ずお伝えください。

- 健康保険組合名称  代行機関が(株)イーウェルであること
- 受診希望の日程・健診コース・オプション検査  ご自身の氏名・住所・連絡先

② 健診の実施に関する内容で不明点がある場合は、健診機関へご相談ください。

**⚠ 注意事項** 受診日は、お申込より2週間以上先の日程で予約してください。

**⚠** 電話予約だけでは申込みは完了しません。必ず予約後に「受診券発行依頼」を行ってください。

## STEP 3

受診券発行依頼書に  
記入する



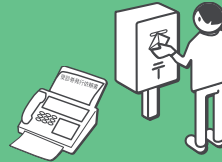
### 「受診券発行依頼書」 に記入※予約後3日以内



※画像はイメージです。

## STEP 4

受診券発行依頼書  
をおくる



FAXまたは郵送で  
(株)イーウェルへ送付  
FAX:0570-057021

上記のFAX番号がご利用いただけない場合は [03-6659-7900] までお送りください。

郵送申込先：〒137-8691  
日本郵便株式会社新東京郵便局  
郵便私書箱 203 号  
(株)イーウェル健康サポートセンター  
「健診予約申込」係

## STEP 5

受診券が  
とどく



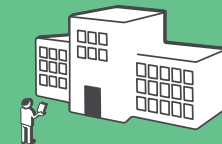
2週間以内に  
FAXまたは  
郵送で届きます

### FAXまたは郵送で 「受診券」が届く

※FAX番号を記入された場合、原則FAXで届きます。

## STEP 6

受診を  
うける



### 選択した健診機関で健康 診断を受診

① 受診当日、以下のものを持参し、受診してください。

- 受診券または受診券に記載の予約番号
- 健康保険証
- 自己負担金  
(窓口支払が発生する場合)
- 検体容器等  
(健診機関から届いた場合)

② 健診結果は、健診機関から届きます。

## 変更・キャンセルについて (FAX・郵送で受診券発行依頼を行った場合)

※日程変更をされる際は、余裕をもった日時で予約をしてください。



健診機関へ「変更」または「キャンセル」の連絡後、(株)イーウェルに電話連絡してください。なお(株)イーウェルへ電話連絡する際は、健診機関リストに記載されている4桁の健診機関コードもあわせてお伝えください。

※受診日当日の変更・キャンセルは全額自己負担となる場合があります。

**⚠ FAX・郵送では受付けておりませんので、必ず下記番号へ電話連絡をお願いします。**

ご連絡先

(株)イーウェル 健康サポートセンター TEL:0570-057091

《受付時間》9:30~17:30 《休業日》日曜・祝日・12/29~1/4

※上記番号がご利用いただけない場合は[050-3850-5750]をご利用ください。

※個人情報保護の観点から、健康診断を受診されるご本人様以外からのお問合せは受付していません。

## よくあるお問合せ



### 受診内容について

**Q** 指定外のオプション検査を受診することは可能でしょうか？

**A** 可能です。

但し、指定外のオプション検査の検査費用は全額自己負担となります。その場合、(株)イーウェルから発行される『受診券』にオプション検査名称や自己負担金は記載されませんので、検査費用は健診機関にご確認ください。

**Q** 「健診機関リスト」に掲載されていない健診機関で受診していいのでしょうか？

**A** いいえ。

KENPOS上では、ご利用いただけるすべての健診機関が閲覧できますのでご確認ください。

**Q** 健康診断の内容について知りたいのですが？

**A** 健診機関にご確認ください。

健康診断の実施に関するお問合せは、直接健診機関にご確認ください。

**Q** 当日生理になってしまった場合に受診出来ない検査項目はありますか？

**A** 健診機関にご確認ください。

健診機関により対応が異なりますので、直接健診機関にご確認ください。

### 申込について

**Q** 健診機関への電話予約から3日以上経ってしまいましたが、受診券発行依頼は可能でしょうか？

**A** 可能です。

但し、受診日までの期間が短いと受診券の発行や健診機関からの検体容器等が間に合わない場合がございますので、速やかに受診券発行依頼を行ってください。

**Q** たった今、受診券発行依頼書をFAX送信しましたが、届いているでしょうか？

**A** 確認に2~3日必要です。

FAXの到着確認は、システムサーバーからの取込みに時間を要するため送信後約2~3日要します。そのため送信直後の到着確認は出来かねますのでご了承ください。

**Q** 受診券発行依頼をしたら、予約完了ですか？

**A** まずは健診機関への予約が必要です。

受診券発行依頼をする前に、必ず健診機関へ予約が必要です。予約が確定した後、受診券発行依頼の手続きをお願いします。

**Q** 初回登録の仮登録メールが届きません。

**A** ご使用のメール設定をご確認ください。

- 迷惑メールフォルダを確認する。
- ドメイン指定受信を設定している：「kenpos.jp」と「kenkobox.jp」をドメイン指定し、再度初回登録を行ってください。

# 巡回健診 健診概要

予約期間

2023年 5月 17日

▶ 会場によって締切日が異なります

受診期間

2023年 6月 21日

▶ 2024年 3月 25日



注意事項

- 上記期間以外での「予約」「受診」は出来ません。
- 健診会場により、申込締切日が異なりますので、ご注意ください。
- 受診日に当健保組合の資格を喪失している場合は受診出来ません。  
万一受診された場合、**健保負担分を含めた健診に関わる全ての費用を負担**していただきます。
- 健診会場の中止・実施日変更が発生の場合、発生時期によってはご所属の健康保険組合の指定の受診期間内でご受診できない可能性があります。受診期間内で受診頂けるよう、お早目のお申込・ご受診をおすすめします。

※年齢は2024年3月31日時点にて算出

※今年度75歳になる方は、75歳の誕生日前日までに受診してください。

## 検査項目

### 健診コース

健診コース名称		イーウェル 一般健診Aコース	健診コース名称		イーウェル 一般健診Aコース
自己負担金額		自己負担なし	自己負担金額		自己負担なし
検査項目			検査項目		
身体測定等 胸部検査	問診・理学所見	●	血液一般	赤血球容積	●
	身長/体重	●		白血球 (WBC)	●
	BMI	●	脂質	総コレステロール	●
	腹囲	●		中性脂肪	●
	血圧	●		HDL (cho)	●
	視力	●		LDL (cho)	●
	胸部X線検査 (間接)	●	肝機能	GOT	●
	聴力	●		GPT	●
		γ-GTP		●	
尿検査	尿糖	●	腎機能	総蛋白	●
	尿蛋白	●		尿酸	●
	尿潜血	●		尿素窒素	●
	ウロビリノーゲン	●		血清クレアチニン	●
血液一般	赤血球	●	血糖	空腹時血糖	●
	血色素	●		グリコヘモグロビンA1c	●
	ヘマトクリット	●		その他	心電図検査
	血小板数 (PLT/PL)	●	便潜血検査		●
	赤血球色素量	●			
	赤血球色素濃度	●			

【●】 健診コース内での実施項目

### オプション検査

オプション検査名称	自己負担金	オプション検査名称	自己負担金
マンモグラフィ ※女性のみ	オプション総額 ¥15,000を	胃部X線検査	¥5,500
乳房エコー検査 ※女性のみ		腹部エコー検査	¥5,235
HPV検査 (自己採取) ※女性のみ	超えた分は自己負担	前立腺がん検査 (PSA) ※男性のみ	¥2,088
[ABC検査]ペプシノーゲン+ピロリ菌検査	¥4,187	骨密度検査	¥2,618



注意事項

- 上記以外のオプション検査を受診することはできません。
- 自己負担金の精算は事後振込 (振込手数料は自己負担) となり、受診後に健診機関から振込用紙が届きます。なお、振込用紙は健診結果とは別に届く場合がございます。



## ～2023年度巡回健診 オリジナル検査項目のご案内～

2023年度も引き続き自己負担で実施ができるオプション検査項目をご用意しております。

### 眼 眼底検査 2,500円 (税込)



採血無し・眼底機械で撮影

眼の奥の網膜を撮影することで緑内障や網膜剥離、眼底出血などの目の病気や動脈硬化の進み具合を調べます。  
※一部実施できない会場があります。

### 動脈硬化 ロックス・インデックス検査 13,000円 (税込)



採血有・健診採血項目にて受診可

動脈硬化の進行から、将来の脳梗塞や心筋梗塞の発症までを予測できる検査です。

### 消化器系 腫瘍マーカー① (AFP・CEA・CA19-9) 4,950円 (税込)



採血有・健診採血項目にて受診可

AFP：肝臓がん、肝硬変で高値を示します。

CEA：食道がん、胃がん、大腸がん等の消化器系がん、肺がん、乳がんなどで高値を示します。

CA19-9：膵臓がんをはじめ、胆道がん、胃がん、大腸がんなど、主に消化器のがんで高値を示します。

### 婦人科系 腫瘍マーカー② (CA125) 1,980円 (税込)



採血有・健診採血項目にて受診可

卵巣や子宮などの婦人科系のがんの腫瘍マーカーです。子宮内膜症や卵巣嚢腫などでも高い値を示すことがあります。

### 肝臓 肝炎検査 (HBs抗原抗体・HCV抗体) 3,000円 (税込)



採血有・健診採血項目にて受診可

HBs抗原検査：B型肝炎ウイルス感染の有無

HBs抗体検査：HBs抗原に対する抗体の有無

HCV抗体検査：C型肝炎ウイルス感染の有無

### アレルギー 39種アレルギー検査 9,800円 (税込)



採血有・健診採血項目にて受診可

39種の中からアレルギーの原因を調べます。

申込方法：当日申込となります。受診票に申込書を同封致しますので、希望検査をご記入の上、当日ご持参ください。  
その他ご不明な点がございましたら、受診先の医療機関にお問い合わせください。  
イーウェル健康サポートセンターにお問い合わせ頂いても、対応できかねます。

2年間未受診の方へ

## ～2023年度 巡回健診受けようキャンペーン～

抽選で総額 **1,100,000**円分のAmazonギフト券

820人に  
当たる!

1等 5,000円×20本

2等 3,000円×100本 3等 1,000円×700本

プレゼント

対象者：けんぽ共同健診で2021・2022年度未受診者のうちPCまたはスマホより巡回健診に申し込み・受診をした方  
当選者の方へ2023年6月～10月に受診した方は2024年1月頃、2023年11月～2024年3月に受診した方は2024年6月頃に景品をお送りします。

①



WEBサイトより  
巡回健診を申し込む



②



巡回健診を受診



③



該当者にギフト券付与  
(健診予約時に登録された  
メールアドレスに送付します)

※本キャンペーンについてのお問い合わせはAmazonではお受けしていません。

※Amazon、Amazon.co.jpおよびそれらのロゴはAmazon.com, Inc. またはその関連会社の商標です。

※WEBサイトより申し込みをした方に限ります。FAXや電話からの申し込みは対象外となります。

※健診申し込み後、受診をキャンセルした場合ギフト券の送付ができませんのでご了承ください。

※状況によりギフト券付与の予定が予告なく変更になる場合がありますのでご了承ください。

※予約時に登録したメールアドレス宛にギフト券を送付いたします。@ewel.co.jpより受信可能な状態にあらかじめ設定をお願いいたします。迷惑メール等に入る可能性がございますのでご了承ください。

キャンペーンに関するお問い合わせ：株式会社イーウェル TEL：0570-057093



## ▲ KENPOSの初回登録がお済でない方は…

STEP1の前にKENPOS (https://www.kenpos.jp/) にアクセスし、初回登録を行ってください。

※お手元に健康保険証をご用意ください。  
※予約開始日当日は午前10時から初回登録が可能です。

KENPOS 検索



KENPOS  
スマホ用 QRコード



こちらから  
登録！

※画像はイメージです。

## STEP 1

会場・日程を  
えらぶ

WEB  
(KENPOS) から  
最新情報を  
チェック



### 希望の会場・日程を選択

KENPOSにログインし、「健診の申込/受診券発行」から検索。健保HPIに掲載の「健診会場リスト」でも探せます。

健診概要から受診するコースとオプション検査をチェック

⚠️ リストに記載の情報は、作成時点での情報です。今後健診機関により、掲載されている内容が変更になる可能性があります。KENPOSでは最新の情報が確認できます。



こちらから  
検索！

※画像はイメージです。

## STEP 2

日程・コースを  
予約する



### パソコンまたはスマートフォンで健診予約申込を行う

① KENPOSの申込ページへ遷移した後、健診会場を選んで申込手続きを行ってください。

② 手続き後、1週間以内に(株)イーウェルから「手続き完了メール」が届きます。

※手続き完了後に日程・会場が変更になった場合は、登録のメールアドレスへ変更情報が通知されます。

[申込締切日]

- 各健診会場により、申込締切日が異なりますので、ご注意ください。
- 締切日が過ぎている会場に申込することはできません。



⚠️

[定員超過]

- 各健診会場には受入可能な定員があり、お申込順に受付しております。
- 定員が超過している会場で受診することはできません。



こちらから  
検索！

※画像はイメージです。

## STEP 3

受診票が  
とどく



### 受診日の1～2週間前に健診機関から「受診票」を受け取る

- ① 健診機関から「受診票」等のご案内が届きます。
- ② 届いたら、受付時間等の内容を確認し、受診の準備をしてください。

## STEP 4

健診を  
うける



### 健診会場健康診断を受診

受診当日、以下のものを持参し、受診してください。

- 受診票 (健診機関から案内されたもの)
- 検体容器等 (健診機関から届いた場合)
- 健康保険証

※受診後、約1ヶ月で健診機関から健診結果と振込用紙(自己負担金の有る場合)が届きます。

## 変更・キャンセルについて (パソコン・スマートフォンで健診予約申込を行った場合)



### ●受診項目の追加

会場ごとの申込締切日前 → KENPOSへログインし、手続きを行ってください。

会場ごとの申込締切日後 → 追加を承ることはできません。

### ●キャンセル (受診日・受診項目)

会場ごとの申込締切日前 → KENPOSへログインし、手続きを行ってください。

会場ごとの申込締切日後 → 予約会場の健診機関と(株)イーウェルへ直接連絡してください。(健診会場リスト「健診機関お問い合わせ先一覧」参照)

### ●会場の変更

会場ごとの申込締切日前 → 申込内容をキャンセルの上、再度「申込」の手続きを行ってください。

会場ごとの申込締切日後 → (株)イーウェルへ電話連絡して「変更」の手続きを行ってください。





## STEP 1

会場・日程を  
えらぶ



### 希望の会場・日程を選択

健診概要から受診するコースとオプション検査をチェック  
健保HPに掲載の健診会場リストから選んでください。



リストに記載の情報は、作成時点での情報です。今後健診機関により、掲載されている内容が変更になる可能性があります。  
KENPOSでは最新の情報が確認できます。

## STEP 2

巡回健診予約申込書に  
記入する



### 「巡回健診予約申込書」 に記入



※画像はイメージです。



### 申込の際の注意事項

[申込締切日]

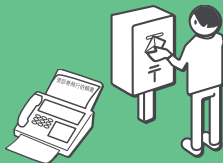
- 各健診会場により、申込締切日が異なりますので、ご注意ください。
- 締切日が過ぎている会場に申込することはできません。

[定員超過]

- 各健診会場には受入可能な定員があり、お申込順に受付しております。
- 定員が超過している会場で受診することはできません。

## STEP 3

巡回健診予約申込書を  
おくる



### (株)イーウェルへ「巡回健診予約申込書」を送る

- ①FAXまたは郵送にて(株)イーウェルへ送付してください。
- ②送付後2週間以内に(株)イーウェルから、FAXまたは郵送で「申込結果通知書」が届きます。  
※FAX番号を記入された場合、FAXでの送付となります。

**FAX : 0570-057021**

上記のFAX番号がご利用いただけない場合は [03-6659-7900] までお送りください。

**郵送申込先 : 〒137-8691**

日本郵便株式会社新東京郵便局 郵便私書箱 203 号  
(株)イーウェル健康サポートセンター「健診予約申込」係

## STEP 4

受診票が  
とどく



### 受診日の1~2週間前に 健診機関から「受診票」 を受け取る

- ①健診機関から「受診票」等のご案内が届きます。
- ②届いたら受付時間等の内容を確認し、受診の準備をしてください。

## STEP 5

健診を  
うける



### 健診会場で健康診断を受診

受診当日、以下のものを持参し、受診してください。

- 受診票(健診機関から案内されたもの)
- 検体容器等 (健診機関から届いた場合)
- 健康保険証

※受診後、約1ヶ月で健診機関から健診結果と振込用紙(自己負担金の有る場合)が届きます。

## 変更・キャンセルについて (FAX・郵送で健診予約申込を行った場合)

※日程変更をされる際は、余裕をもった日時で予約をしてください。



### ●受診項目の追加

会場ごとの申込締切日前 → (株)イーウェルへ電話連絡して「追加」の手続きを行ってください。

会場ごとの申込締切日後 → 追加を承ることはできません。

### ●キャンセル(受診日・受診項目)

会場ごとの申込締切日前 → (株)イーウェルへ電話連絡して「キャンセル」の手続きを行ってください。

会場ごとの申込締切日後 → 予約会場の健診機関と(株)イーウェルへ直接連絡してください。(健診会場リスト「健診機関お問い合わせ先一覧」参照)

### ●会場の変更

申込内容を確認の上、申込締切日までに(株)イーウェルへ電話連絡して「変更」の手続きを行ってください。

(株)イーウェルへ電話連絡する際は、健診会場リストに記載されている5桁の会場コードもあわせてお伝えください。

ご連絡先

**(株)イーウェル 健康サポートセンター TEL:0570-057093**

《受付時間》9:30~17:30 《休業日》日曜・祝日・12/29~1/4

※上記番号がご利用いただけない場合は[050-3850-5752]をご利用ください。

※個人情報保護の観点から、健康診断を受診されるご本人様以外からのお問合せは受付しておりません。

# よくあるお問合せ（健診会場の変更、中止について）



## 受診内容・申込について

**Q** 『巡回健診予約申込書』に記載されていない健診コース・オプション検査の選択は可能でしょうか？

**A** 選択することはできません。

『巡回健診予約申込書』に記載されている健診コース・オプション検査のみ受診することが可能です。

**Q** 受診当日は何時に受付を行えばいいでしょうか？

**A** 健診機関から届く受診票をご確認ください。

受付時間に関してご不明な点がある場合は、健診機関へお問合せください。連絡先は、健診会場リストの『健診機関のお問合せ一覧』をご参照ください。

**Q** 申込結果通知書に「予約不成立」と記載されていました。どうしたらいいですか？

**A** 改めてお申込ください。

巡回健診予約申込書がお手元にならない場合は(株)イーウェルまでお問合せください。

**Q** 健診機関から受診票が届かない場合、どこに問合せすればいいでしょうか？

**A** 健診機関へお問合せください。

受診する健診会場を担当している健診機関へお問合せください。連絡先は下記の『各巡回健診機関のお問合せ先一覧』をご参照ください。

## 健診会場の変更・中止について

止むを得ない事由により、健診会場によって以下のことが発生する場合がございます。

健診会場の中止

健診実施日の変更

実施場所の変更

お申込み後に変更・中止が発生した場合、巡回機関もしくは、(株)イーウェルよりご連絡します。

健診会場の中止・実施日変更が発生の場合、発生時期によってはご所属の健康保険組合の

指定の受診期間内でご受診できない可能性があります。

受診期間内で受診頂けるよう、お早目のお申込・ご受診をおすすめします。

### < 巡回健診機関のお問合せ先 >

公益財団法人 パブリックヘルスリサーチセンター（PHRF）

TEL：03-3251-3881

受付時間 月～金 9：00～17：00

休業日 土・日・祝日、8/14～16、12/29～1/4

医療法人社団 日健会

TEL:03-3684-3971

受付時間 月～金 9：00～17：30

休業日 土・日・祝日、12/28～1/5

医療法人 厚生会

TEL：072-426-3901

受付時間 月～金 9：00～16：00 土 9：00～12：00

休業日 日・祝日、12/28～1/4

医療法人財団 三友会

TEL:03-5653-3505

受付時間 月～金 9：00～18：00

休業日 土・日・祝日、12/28～1/4

医療法人社団 あさひ会

TEL:03-3232-6465

受付時間 月～金 8：30～17：00

休業日 土・日・祝日、12/28～1/4

# 個人情報のお取り扱いについて



## 利用する個人情報の内容および利用する者の範囲

当健康保険組合：健診項目に関する健診結果など

株式会社イーウェル：下記「株式会社イーウェルにおける個人情報の取り扱いについて」に記載のとおり

健診機関：下記「健診機関における個人情報の取り扱いについて」に記載のとおり

## 利用範囲

①健康の保持・増進・保健指導 ②健診データの分析・解析 ③集計結果の報告、健康相談

## 個人データの管理において責任を有する者

当健康保険組合

## 株式会社イーウェルにおける個人情報の取り扱いについて

手続きに際しご記入いただきました個人情報は、ご所属団体の指示のもと、お申込の健康支援サービス提供の目的（健康の保持・増進活動、健診受診勧奨、保健指導等を含む）に利用し、その利用目的の範囲内で提携の健診機関等の第三者へ提供させていただきます。ここで取得した個人情報は、株式会社イーウェルホームページの「個人情報保護に関する基本方針」、「個人情報のお取り扱いについて」（<https://www.ewel.co.jp/privacy-policy/>）のほか、下記のとおり取り扱いますので、ご同意のうえ、お申込みください。

### <お申込の健康支援サービスご利用における個人情報の取り扱い>

- ①株式会社イーウェルから、健診の予約内容確認のため、お申込者の氏名、住所、電話番号、生年月日、メールアドレス、所属団体等を含む個人情報を健診機関に提供致します。
- ②株式会社イーウェルは、前記①の個人情報及び健診結果データを含むお申込者の全ての個人情報（以下総称して「当該個人情報」とします）を健診機関から取得致します。
- ③株式会社イーウェルは、当該個人情報を保持管理致します。
- ④株式会社イーウェルから、当該個人情報を所属団体に提供致します。
- ⑤株式会社イーウェルから、所属団体による健診データの分析・解析・管理のため当該個人情報を業務委託先に提供する場合があります。
- ⑥株式会社イーウェルから、特定保健指導のため当該個人情報を保健指導会社に提供する場合があります。

個人情報に関する苦情・ご相談は、株式会社イーウェル個人情報お問合せ窓口（E-mail:privacy@ewel.co.jp）までお願い致します。

## 健診機関における個人情報の取り扱いについて

- ①健診機関は、健診お申込者から住所、電話番号、生年月日、所属団体等を含む個人情報を取得致します。
- ②健診機関は、前記①の予約内容確認のための情報を株式会社イーウェルを通じて取得致します。
- ③健診機関は、健診結果データを含むお申込者の全ての個人情報を株式会社イーウェルを通じて所属団体に提供致します。

## お問合せ先

### (株)イーウェル 健康サポートセンター

〈受付時間〉9:30~17:30 〈休業日〉日曜・祝日・12/29~1/4

施設健診  
お問合せ先

☎ 0570-057091

※上記番号がご利用いただけない場合は [050-3850-5750] をご利用ください。

巡回健診  
お問合せ先

☎ 0570-057093

※上記番号がご利用いただけない場合は [050-3850-5752] をご利用ください。

※個人情報保護の観点から、健康診断を受診されるご本人様以外からのお問合せは受付しておりません。

※本冊子記載のナビダイヤルは一般回線に着信し、着信地までの通話料はお客様のご負担となります。

また通話料金につきましてはマイラインの登録にかかわらず、NTT コミュニケーションズからの請求となります。